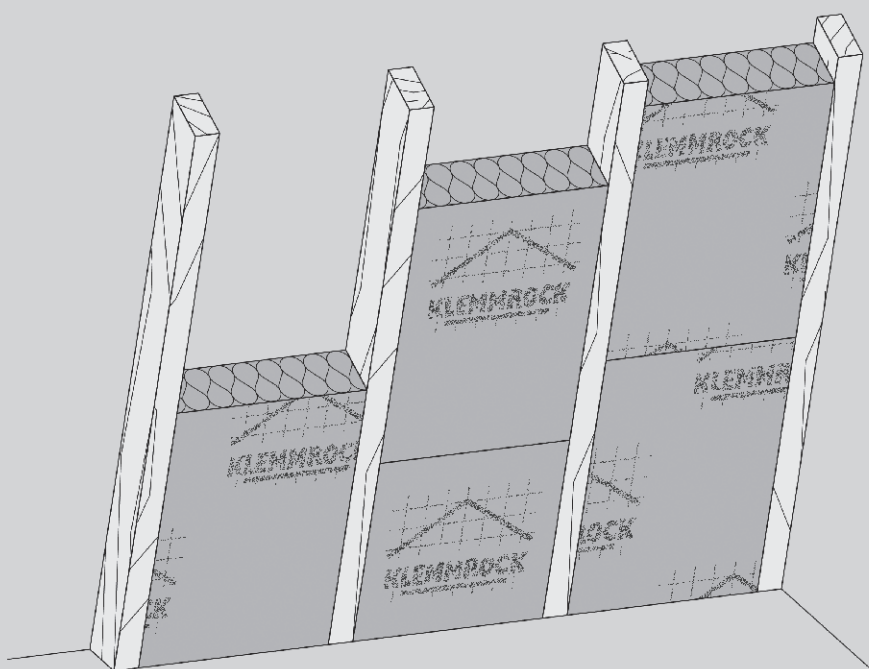


# Klemmrock® 035

## Technisches Datenblatt



Nichtbrennbare Steinwolle als hoch komprimierte Rolle für die auf Maß geschnittene Dämmung zwischen den Sparren.

- Wärmedämmstoff für Gebäude – werksmäßig hergestellte Mineralwolle (MW) gem. DIN EN 13162
- nichtbrennbar
- Schmelzpunkt > 1000°C
- nicht glimmend
- wärme- und schalldämmend
- hoch komprimiert
- diffusionsoffen
- rationell zu lagern und zu transportieren
- schnell und einfach zu verlegen
- recycelbar



# Klemmrock® 035

## Anwendungsbereich

Für die effektive Dämmung zwischen den Sparren mit und ohne Belüftung. Durch die hohe Komprimierung große Logistikvorteile beim Transport und im Lager.

## Verarbeitung

Ideal für den Arbeitsablauf auf der Baustelle: komprimierte Rolle öffnen, Platten mit Übermaß abschneiden und schnell und sicher zwischen die Sparren einbauen.

## Lieferprogramm

Dicke mm	Länge x Breite (mm)	m <sup>2</sup> /Rolle	m <sup>2</sup> /Großgebäude	R-Wert <sup>1)</sup> m <sup>2</sup> K/W
120	4000 x 1000	4,0	100,00	3,40
140	3500 x 1000	3,5	87,50	4,00
160	3000 x 1000	3,0	75,00	4,55
180	2500 x 1000	2,5	62,50	5,10
200	2500 x 1000	2,5	62,50	5,70
220	2000 x 1000	2,0	50,00	6,25
240	2000 x 1000	2,0	50,00	6,85

<sup>1)</sup> Bemessungswert

## Technische Daten

	Zeichen	Beschreibung/Messwert	Norm/Vorschrift
<b>Anwendungsgebiet</b>	DZ / WH	Dämmung zwischen den Sparren, Dämmung von Holzrahmen- und Holztafelbauweise	DIN 4108-10
<b>Brandverhalten (Euroklasse)</b>		nichtbrennbar, A1	DIN EN 13501-1
<b>Glimmverhalten</b>		keine Neigung zu kontinuierlichem Schwelen	DIN EN 16733
<b>Schmelzpunkt</b>		> 1000 °C	DIN 4102-17
<b>Nennwert der Wärmeleitfähigkeit</b>	λ <sub>D</sub>	0,034 W/(m·K)	DIN EN 13162
<b>Bemessungswert der Wärmeleitfähigkeit</b>	λ	0,035 W/(m·K)	DIN 4108-4:2017-03
<b>Wasserdampf-Diffusionswiderstandszahl</b>	MU 1	μ = 1	DIN EN 12086
<b>Längenbezogener Strömungswiderstand</b>	AFr8	>= 8 kPa·s/m <sup>2</sup>	DIN EN ISO 29053

Bezeichnungsschlüssel gem. DIN EN 13162: MW-EN 13162-T2-AFr8-MU1

KEYMARK Güteüberwachung

Hinweis: Auszeichnung „Blauer Engel“ gilt nur für das Anwendungsgebiet DZ

## DEUTSCHE ROCKWOOL GmbH & Co. KG

Postfach 0749 · 45957 Gladbeck

T +49 (0) 2043 4080 · F +49 (0) 2043 408444

info@rockwool.com · www.rockwool.de



Unsere technischen Informationen geben den Stand unseres Wissens und unserer Erfahrung zum Zeitpunkt der Drucklegung wieder, verwenden Sie bitte deshalb die jeweils neueste Auflage, da sich Erfahrungs- und Wissensstand stets weiterentwickeln. In Zweifelsfällen setzen Sie sich bitte mit uns in Verbindung. Beschriebene Anwendungsbeispiele können besondere Verhältnisse des Einzelfalles nicht berücksichtigen und erfolgen daher ohne Haftung. Unseren Geschäftsbeziehungen mit Ihnen liegen stets unsere Allgemeinen Verkaufs-, Lieferungs- und Zahlungsbedingungen in der jeweils neuesten Fassung zugrunde, die Sie unter [www.rockwool.de](http://www.rockwool.de) finden. Auf Anfrage senden wir Ihnen die AGBs auch gerne zu.